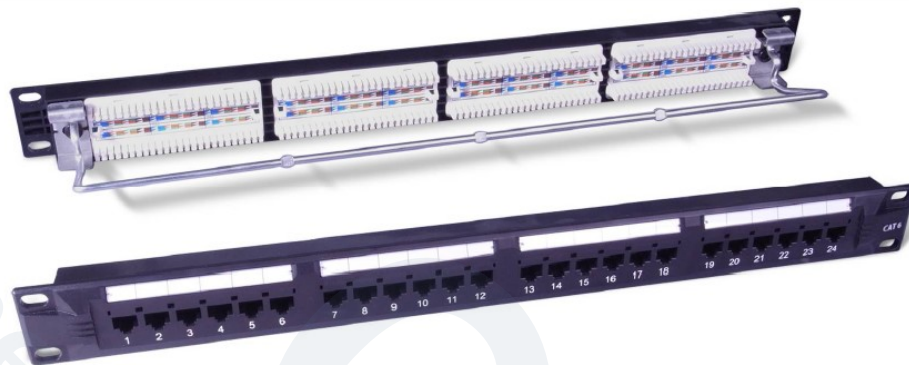


<b>Codice articolo</b> <b>Product code:</b>	<b>2002027</b>
<b>Descrizione</b> <b>Description:</b>	<b>PATCH PANEL CCS CON 24 PRESE RJ45 CAT.6 NON SCHERMATE IDC110 - T568A/B</b> <b>CCS PATCH PANEL PRELOADED WITH 24 CAT.6 RJ45 UNSHIELDED IDC 110 JACKS - T568A/B</b>



#### Descrizione

Pannello di permutazione CCS di Categoria 6 a 24 posizioni precablato con 24 prese RJ45 non schermate con sistema di terminazione IDC 110/Krone per canali trasmissivi in Classe E.  
Supporta applicazioni Gigabit Ethernet (IEEE 802.3ab).  
Idoneo per PoE/PoE+/PoE++.

#### Description

CAT 6 CCS 24-port patch panel, preloaded with 24 unshielded RJ45 jacks with IDC 110/Krone termination system for transmission channels of Class E.  
It supports Gigabit Ethernet (IEEE 802.3ab) applications and it is suitable for PoE/PoE+/PoE++.

#### Prestazioni

Certificazioni	UL Communications Circuit Accessories
Standards	ISO/IEC 11801-1/2:2017 (Ed. 1.0) EN 50173-1:2011 EN 50173-2:2007 incluso amend. A1:2010 ANSI/TIA-568-C.2:2009 IEC 60512-99-002 (draft 48B/25917CVD)

#### Performance

Certifications	UL Communications Circuit Accessories
Approvals	ISO/IEC 11801-1/2:2017 (Ed. 1.0) EN 50173-1:2011 EN 50173-2:2007 including amend. A1:2010 ANSI/TIA-568-C.2:2009 IEC 60512-99-002 (draft 48B/25917CVD)

#### Caratteristiche costruttive

Struttura	- Telaio in PC+ABS - Modularità 24 posizioni - 4 moduli a 6 posizioni - Porta etichette con finestra trasparente - Supporto posteriore metallico per la gestione del cablaggio
Prese	24 prese precaricate CAT. 6 RJ45 non schermate con sistema di terminazione IDC 110/Krone – T568A/B
Installazione	Su rack 19"
Ingombro	1 unità rack
Colore	Nero
Identificazioni e loghi	Logo CCS e CAT. 6

#### Construction characteristics

Structure	- PC+ABS frame - 24 ports modularity - 4 modules with 6 ports each - Plastic labels-holder - Metallic rear cable management
Jacks	24 pre-installed CAT 6 RJ45 unshielded jacks with IDC 110/Krone termination system – T568A/B
Mounting	19" rack
Size	1 rack unit
Colour	Black
Identificazioni e loghi	Logo CCS e CAT. 6

<b>Codice articolo</b> Product code:	<b>2002027</b>
<b>Descrizione</b> Description:	<b>PATCH PANEL CCS CON 24 PRESE RJ45 CAT.6 NON SCHERMATE IDC110 - T568A/B</b> <b>CCS PATCH PANEL PRELOADED WITH 24 CAT.6 RJ45 UNSHIELDED IDC 110 JACKS - T568A/B</b>

**Condizioni di utilizzo e stoccaggio**

Temperatura di stoccaggio	Da -40°C a +66°C
Temperatura di lavoro	Da -10°C a +60°C
Umidità relativa	Max. 93% senza condensazione

**Environmental conditions**

Storage temperature	From -40°C to +66°C
Operating temperature	From -10°C to +60°C
Relative humidity	Maximum non-condensing 93%

**Caratteristiche elettriche delle prese**

Impedenza caratteristica	100±15 Ohm
Resistenza di contatto	Max. 20 mOhm
Corrente limite	1,5A a 20°C
Max. tensione di lavoro	< 50Vac / < 72Vdc
Resistenza di isolamento	≥ 500 MOhm
Tensione di tenuta	500 Vac

**Electrical properties of jacks**

Characteristic impedance	100±15 Ohm
Contact resistance	Max. 20 mOhm
Current rating	1,5A at 20°C
Max. voltage rating	< 50Vac / < 72Vdc
Insulation resistance	≥ 500 MOhm
Dielectric withstanding voltage	500 Vac

**Confezionamento**

Dimensioni scatola	510x80x70 mm
Peso	Approx. 1kg
Ogni confezione include	- 1 pannello CCS a 24 posizioni precablato con 24 prese Cat 6 RJ45 non schermate - 1 supporto posteriore per il fissaggio dei cavi - Fascette di fissaggio cavi - Viti di fissaggio - Istruzioni d'assemblaggio

**Packaging**

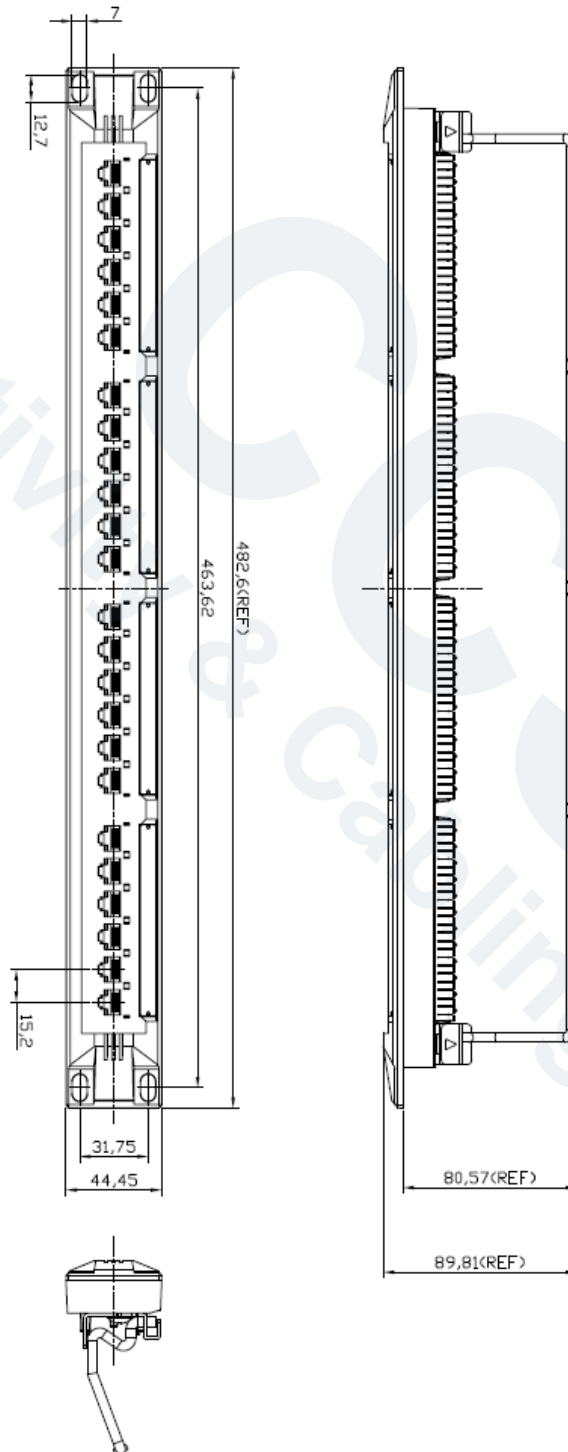
Box dimension	510x80x70 mm
Weight	Approx. 1kg
Each package includes	- 1 CCS 24-port patch panel preloaded with 24 Cat. 6 unshielded RJ45 jacks - 1 rear cable management - Cable ties - Screws - Mounting instructions

**PROPRIETA' TRASMISSIVE / TRANSMISSION PROPERTIES**

Freq MHz	Attenuation dB/100m Maximum	NEXT dB Minimum	FEXT dB Minimum	RL dB Minimum
1	0,1	75	75	30
4	0,1	75	71,1	30
8	0,1	75	65	30
16	0,1	69,9	59	30
31.25	0,11	64,1	53,2	30
62.5	0,16	58,1	47,2	28,1
100	0,20	54	43,1	24
200	0,28	48	37,1	18
250	0,32	46	35,1	16

Codice articolo Product code:	<b>2002027</b>
Descrizione Description:	<b>PATCH PANEL CCS CON 24 PRESE RJ45 CAT.6 NON SCHERMATE IDC110 - T568A/B</b> <b>CCS PATCH PANEL PRELOADED WITH 24 CAT.6 RJ45 UNSHIELDED IDC 110 JACKS - T568A/B</b>

**DISEGNI TECNICI / TECHNICAL DRAWINGS**



<b>Codice articolo</b> <b>Product code:</b>	<b>2002027</b>
<b>Descrizione</b> <b>Description:</b>	<b>PATCH PANEL CCS CON 24 PRESE RJ45 CAT.6 NON SCHERMATE IDC110 - T568A/B</b> <b>CCS PATCH PANEL PRELOADED WITH 24 CAT.6 RJ45 UNSHIELDED IDC 110 JACKS - T568A/B</b>

**ISTRUZIONI DI ASSEMBLAGGIO / ASSEMBLY INSTRUCTIONS**

- 1) Seguendo la colorazione di terminazione TIA 568A/B indicata dalle apposite etichette poste sul retro del pannello, posizionare e terminare i conduttori del cavo sulle connessioni IDC 110/Krone

Punch down the cables to the 110/krone IDC connectors according to the TIA 568A/B wiring instruction label

- 2) Ripetere l'operazione per tutti i cavi da collegare al pannello

Punch down all the solid cables to each port until termination is completed

- 3) Numerare le etichette in corrispondenza di ciascuna porta e inserire la copertura di protezione in plastica

Write the port description on the label and then put on the plastic cover to finish the installation

- 4) Inserire la barra di gestione cavi negli appositi agganci posti alle estremità del pannello

Clip on the wire management bar into the hooks at both ends of the patch panel

- 5) Fissare i cavi alla barra di gestione tramite le apposite fascette

Fix the solid cables to the wire management bar with the cable ties

