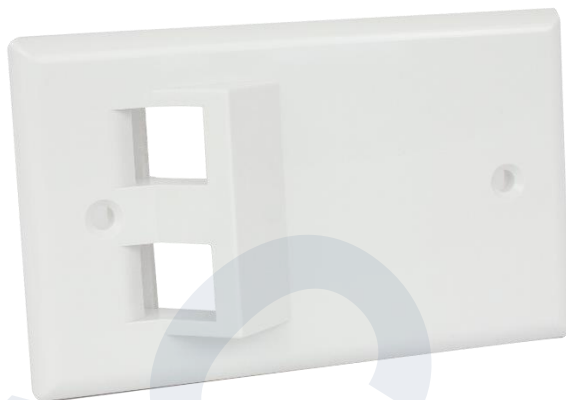


Codice articolo Product code:	2004158
Descrizione Description:	PLACCA A 2 POSIZIONI INCLINATE STANDARD 503 503 TYPE FACEPLATE WITH 2 SLANTED PORTS



Descrizione

Placca standard 503 a due posizioni inclinate per l'installazione di prese RJ45 e bussole CCS con attacco Keystone.

Nelle infrastrutture multiservizio permette di derivare i collegamenti rame e fibra dal QDSA ad una scatola a parete standard 503.

Description

Standard 503 faceplate with two slanted positions for installation of CCS RJ45 jacks and optical adapters with Keystone type snap-in.

In optical distribution infrastructures, it can be used for deriving copper and fiber connections from the main data distribution box of the apartment to a standard 503 wall box.

Caratteristiche principali

Standard	503
Struttura	Corpo in materiale termoplastico ad alta resistenza meccanica
Posizioni	2 alloggiamenti inclinati con aggancio compatibile con lo standard Keystone
Installazione	Su scatole a parete standard 503
Compatibilità	Prese RJ45 e bussole con attacco Keystone
Colore	Bianco

General features

Type	503
Structure	Thermoplastic material with high mechanical resistance
Port	2 slanted ports with snap-in compatible with Keystone standard
Installation	On wall boxes, standard 503
Compatibility	RJ45 jacks and optical adapters with Keystone snap-in
Color	White

Confezionamento

Confezione	Sacchetto in plastica – 1pz
Ogni confezione include	- 1 placca CCS standard 503 a 2 posizioni inclinate - Viti di fissaggio

Packaging

Package	Plastic bag – 1 pz
Each package includes	- 1 CCS 503 type faceplate with 2 slanted positions - Screws

Codice articolo Product code:	2004158
Descrizione Description:	PLACCA A 2 POSIZIONI INCLINATE STANDARD 503 503 TYPE FACEPLATE WITH 2 SLANTED PORTS

DISEGNO TECNICO / TECHNICAL DRAWINGS

