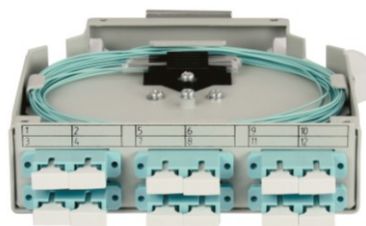
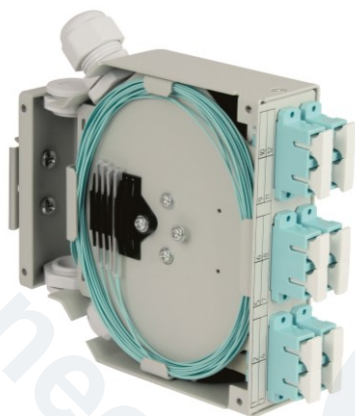


<b>Codice articolo</b> Product code:	<b>2006071</b>
<b>Descrizione</b> Description:	<b>BOX OTTICO PER GUIDA DIN A 6 POSIZIONI VUOTE PER BUSSOLE SC-SC DUPLEX</b> <b>6-BLANK PORTS DIN RAIL MOUNT FIBER OPTIC BOX FOR SC-SC DUPLEX ADAPTERS</b>



#### **Descrizione**

Box ottico a 6 posizioni vuote per bussole SC-SC Duplex per applicazioni industriali, idoneo per essere installato su guide DIN.

#### **Caratteristiche principali**

Struttura	Telaio in acciaio verniciato; frontalino con 6 posizioni vuote SC Duplex; vassoio porta giunti integrato; entrata cavi tramite appositi fori per passacavi PG11
Posizioni	6 alloggiamenti compatibili per bussole SC-SC Duplex
Installazione	Su guida DIN
Dimensioni	L136xP35xH125 mm
Colore	Grigio RAL 7035

#### **Confezionamento**

Confezione	180x40x150 mm – 1pz
Peso	0,5 Kg
Ogni confezione include	- 1 box ottico da guida DIN a 6 posizioni SC Duplex (le bussole non sono incluse)

#### **Description**

Fiber optic box with 6-blank ports for SC-SC Duplex adapters for industrial applications, suitable to be installed on DIN rails.

#### **General features**

Structure	Painted steel frame; frontal plate with 6 SC Duplex blank ports ; integrated splice tray; cable entrance through cable glands (PG11)
Port	6 blank ports suitable for the mounting of SC-SC Duplex adapters
Installation	DIN rail mount
Dimensions	W136xD35xH125 mm
Color	Gray RAL 7035

#### **Packaging**

Package	180x40x150 mm – 1pc
Weight	0,5 Kg
Each package includes	- 1 DIN rail mount box with 6 port for SC Duplex adapters (adapters are not included)

Codice articolo Product code:	<b>2006071</b>
Descrizione Description:	<b>BOX OTTICO PER GUIDA DIN A 6 POSIZIONI VUOTE PER BUSSOLE SC-SC DUPLEX 6-BLANK PORTS DIN RAIL MOUNT FIBER OPTIC BOX FOR SC-SC DUPLEX ADAPTERS</b>

**DISEGNO TECNICO / TECHNICAL DRAWINGS**

