



CATALOGUE

SOLUTIONS DE CÂBLAGE STRUCTURÉ





Nous sommes

AU SERVICE DES SPÉCIALISTES DES RÉSEAUX:

Pour projeter, fournir ou installer
un système de câblage structuré,
ils peuvent compter sur les produits CCS®,

SIMPLES à installer,
LIVRÉS RAPIDEMENT,
FIABLES.

Des produits

**DIGNES DES
MEILLEURES PERFORMANCES.**

Nous le garantissons.



>54
SOCIÉTÉS

>1.950
COLLABORATEURS
ENGAGÉS

>12
SITES DANS
LE MONDE

>730 MIO
EUR CHIFFRE D'AFFAIRE

hexatronic
GROUP

La force d'un groupe HEXATRONIC

Le groupe Hexatronic se compose de plus de 50 entreprises avec un total de +1950 employés. Le siège social est situé en Suède. Hexatronic offre une gamme complète de produits pour les infrastructures passives en fibre optique et cuivre.

Le groupe possède 12 sites de production de câbles à fibres optiques, de microtubes et de composants de connectivité. Il est présent en Europe, en Amérique du Nord et dans la Pacifique. Les entreprises du groupe travaillent chaque jour à améliorer la gamme de produits et à offrir des programmes de formation personnalisés et sur le site.



30.000 KM
CÂBLES LAN INSTALLÉS
CHAQUE ANNÉE

1100
INSTALLATEURS
CERTIFIÉS

PRESENTE DANS
25 PAYS

QUBIX

QUBIX SPA

Fondée en 2001, la société qui a son siège en Italie, fournit des solutions de qualité pour le câblage données, les réseaux et appareils de mesure. Notre marque de câblage structuré CCS® est reconnue comme une solution professionnelle fiable dans plus de 25 paies.

Systeme Cuivre

Systeme Fibre Optique

Gamme Tolerie

CCS® Connectivity & Cabling System

Une gamme de produits à la pointe de la technologie et certifiée pour la réalisation des réseaux structurés dans les bureaux et les milieux résidentiels et industriels.

Leader en Italie pour parts de marché, CCS® CONNECTIVITY & CABLING SYSTEM est une marque déposée de la propriété de Qubix SpA.

Partenariat

Notre philosophie de vente repose sur la collaboration avec nos distributeurs. Notre objectif est de créer des partenariats à long terme avec nos clients. Grâce à notre soutien, à un ensemble de services de qualité améliorée, de marketing créatif, de prix compétitifs et de rentabilité, nos clients voient leurs ventes à la hausse.



Une présence internationale

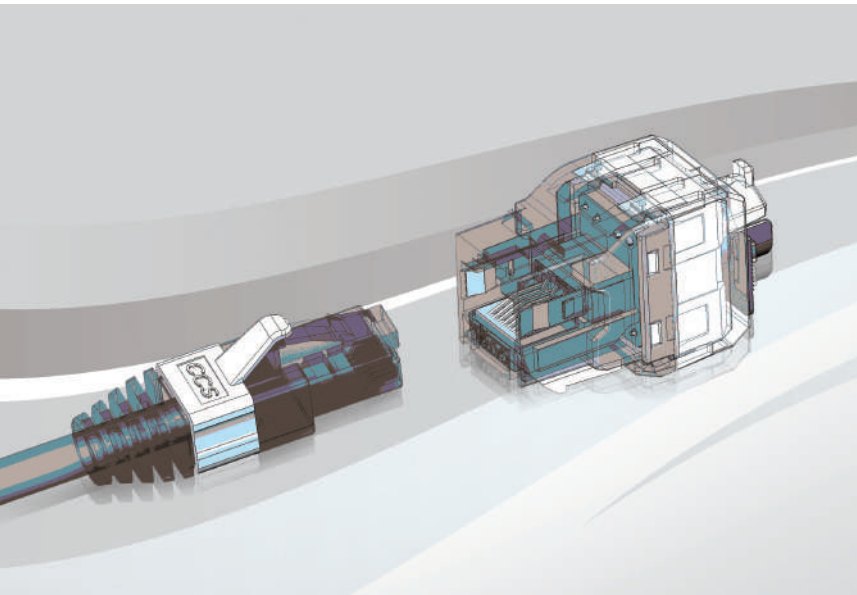
La marque CCS® est implantée par le biais de notre réseau de distributeurs dans plus de 25 pays de la région EMEA. Nos produits sont installés dans des sites extrêmement variés et dans divers marchés verticaux à travers le monde.



Gamme complète en stock logistique avancée

Pour accélérer la livraison, notre stock de 3500 mètres carrés dispose régulièrement de 80% des articles. La gestion du dépôt est confiée à un logiciel de logistique qui optimise les flux. La gestion des lots de fabrication selon la logique FIFO et les codes barres présents sur tous nos produits assurent un service logistique de très haut niveau.





Recherche et Développement

Nous sommes convaincus que la recherche et le développement de produits inédits doivent représenter la priorité absolue.

Développés et conçus en Italie, les composants des câblages sont produits ou avec des partenaires OEM.

Nous sommes également membres d'associations professionnelles comme CEI, BICSI.

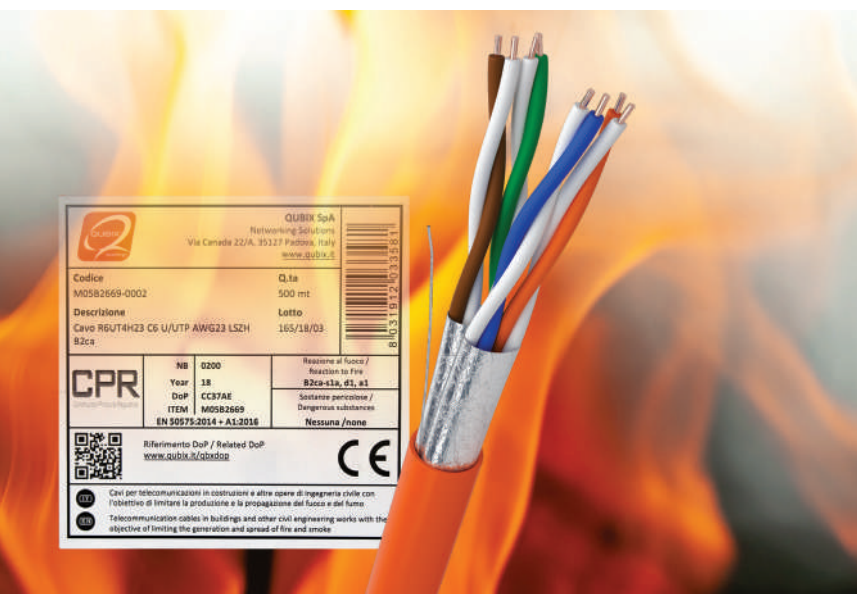


Certifications CCS® qualité vérifiée

Certifiés par des laboratoires indépendants comme Force Technology et UL, les produits CCS® sont conformes aux tout derniers standards internationaux.



3P Third Party Testing ApS



Conformité CPR: la sécurité d'abord

Depuis 2017 tous les câbles CCS® sont conforme au règlement CPR®. Ce règlement européen a pour objectif d'augmenter la sécurité des bâtiments en créant un système de classification commun pour les produits de construction dans tous les pays de l'UE.

CCS® propose des câbles classés dans les Euroclasses les plus exigeantes de B2ca à Eca.



Formation Academy

La formation et le système de garantie sont des aspects fondamentaux chez CCS®. Seuls les installateurs certifiés par CCS® peuvent assurer la garantie de 20 à 30 ans sur la performance des systèmes CCS® installés. Les cours sur le câblage structuré permettent aux installateurs d'acquérir des connaissances théoriques et pratiques sur la conception et l'installation de réseaux locaux en cuivre et fibre optique et les informent sur toutes les principales réglementations en matière de câblage.



Garantie jusqu'à 30 ans

CCS® garantit les performances de l'application destinée aux catégories installées sur les systèmes de câblage, conformément aux normes internationales ISO / CEI 11801, EIA / TIA 568 B2 et EN 50173.1.

Les systèmes doivent exclusivement être conçus, réalisés et installés par des installateurs certifiés CCS® qui utilisent des composants et des câbles de marque CCS® selon les procédures de garantie CCS®.



Des outils marketing accessibles

Vous trouverez facilement sur notre site www.ccs-cabling.it les fiches techniques, les certificats et les tutoriels de nos produits. Nous sommes également présents sur les réseaux sociaux tels que LinkedIn et YouTube, où vous pouvez trouver les dernières informations sur nos activités et événements. Toujours à vos côtés, notre service marketing fournit des catalogues, des brochures et des kits de échantillons, et apporte son assistance aux événements organisés par nos partenaires.

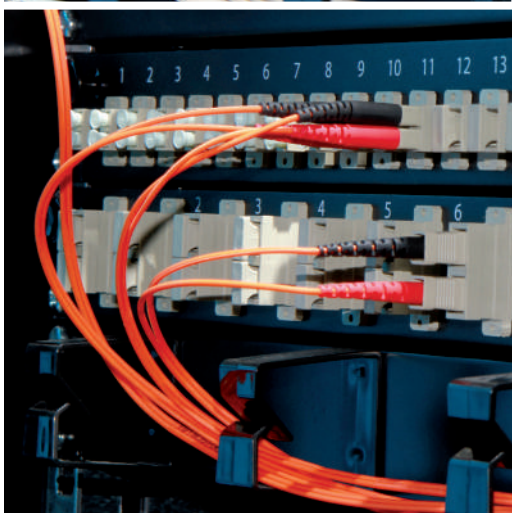




SYSTÈME CUIVRE

Les câbles et nos marques de câblage en cuivre EASY CRIMP et EASY CRIMP COMPACT sont conçus, fabriqués et la propriété exclusive de CCS® Connectivity & Cabling System.

Nos systèmes répondent aux trois exigences fondamentales: une installation facile, rapide et correcte.



SYSTÈME OPTIQUE

CCS® offre une solution complète pour le câblage en fibre optique avec une sélection des câbles plus communément utilisés jusqu'à OM4.

Notre gamme de connectique optique est disponible en plusieurs types et spécifications avec des kits de terminaison et des câbles preconnectorisés.



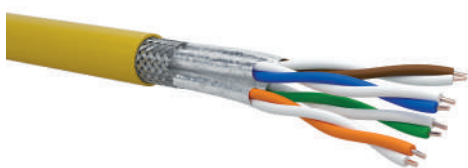
GAMME TÔLERIE

Notre gamme de baies et coffrets 19 pouces propose plusieurs dimensions et conditionnements pour répondre à tous les besoins d'installation et d'utilisation.

CÂBLES CUIVRE	p. 10
CONNECTIQUE CUIVRE	p. 12
Gamme Easy Crimp Compact	p. 12
Gamme Easy Crimp	p. 14
Systeme 110	p. 16
Plugs RJ45	p. 16
Cordons RJ45	p. 17
Plastrons	p. 18
Fiber to the office	p. 18
Adaptateurs	p. 19
Systeme industriel	p. 20

CÂBLES FIBRE OPTIQUE	p. 22
Câbles préconnectorisés	p. 24
CONNECTIQUE OPTIQUE	p. 25
Tiroirs optiques	p. 25
Épanouisseurs	p. 26
Coffrets muraux	p. 26
Pigtails	p. 27
Traversées optiques	p. 27
Jarretières optiques	p. 28
Bâtier de jonction optique	p. 29
Soudeuse et accessoires	p. 29
Systeme FTTH	p. 30

BAIES DATACENTER, 19" ET COFFRETS	p. 33
Baies datacenter, 19" et coffret	p. 34
Baies 19"	p. 36
Coffrets 19"	p. 37
Coffrets 19" Small Office	p. 39
Coffrets 10"	p. 40
Accessoires 19"	p. 40



CERTIFICATION
ET APPLICATIONS



CONDITIONNEMENT



CÂBLES CATÉGORIES 7_A - 7

RÉFÉRENCE	DÉSIGNATION	EUROCLASSE	CONDITIONNEMENT	TESTÉ JUSQU'À
M05B2711	R7AST4H23 - S/FTP CAT 7A 4x2xAWG23/1 - double blindage - LSZH	B2ca s1a,d1,a1	1000 m	1 GHz
M05C2710	R7ST4H23S - S/FTP CAT 7 4x2xAWG23/1 - double blindage - LSZH	Cca s1a,d1,a1	1000 m	1 GHz



CERTIFICATION
ET APPLICATIONS

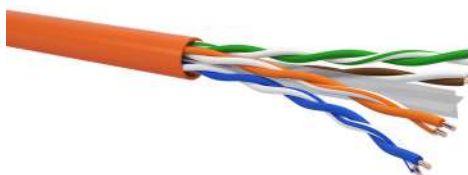


CONDITIONNEMENT



CÂBLES CATÉGORIE 6_A

RÉFÉRENCE	DÉSIGNATION	EUROCLASSE	CONDITIONNEMENT	TESTÉ JUSQU'À
M0502831	R6A-UT4H23 - U/UTP CAT 6 _A 4x2xAWG23/1 - non blindé - LSZH	Eca	500 m	600 MHz
M05B2834	R6A+UT4H23 - U/UTP CAT 6 _A 4x2xAWG23/1 - non blindé - LSZH	B2ca s1a, d1, a1	500 m	500 MHz
M0502832	R6A-FT4H23 - F/UTP CAT 6 _A 4x2xAWG23/1 - blindé - LSZH	Eca	500 m	500 MHz
M05C2823	R6A-UFT4H23 - U/FTP CAT 6 _A 4x2xAWG23/1 - blindé - LSZH	Cca s1a, d1, a1	500 m	500 MHz
M05D2825	R6A-FF4H23 - F/FTP CAT 6 _A 4x2xAWG23/1 LSZH - blindé - LSZH	Dca s2, d2, a1	500 m	500 MHz
M05D2826	R6A-UF4H23 - U/FTP CAT 6 _A 4x2xAWG23/1 LSZH - blindé - LSZH	Dca s2, d2, a1	1000 m	500 MHz



CERTIFICATION
ET APPLICATIONS



CONDITIONNEMENT



CÂBLES CATÉGORIE 6

RÉFÉRENCE	DÉSIGNATION	EUROCLASSE	CONDITIONNEMENT	TESTÉ JUSQU'À
M0502701	R6UT4H24 - U/UTP CAT 6 4x2x24AWG - non blindé - LSZH	Eca	305 m/1000 m	250 MHz
M05D2701	R6UT4H24 - U/UTP CAT 6 4x2x24AWG - non blindé - LSZH	Dca s2,d2,a1	305 m/1000 m	250 MHz
M05C2701	R6UT4H24 - U/UTP CAT 6 4x2x24AWG - non blindé - LSZH	Cca s1a,d1,a1	305 m/500 m	250 MHz
M0502820	R6UT4Y23 - U/UTP CAT 6 4x2x23AWG - non blindé - PVC	Eca	305 m/1000 m	500 MHz
M0502669	R6UT4H23 - U/UTP CAT 6 4x2x23AWG - non blindé - LSZH	Eca	305 m/1000 m	500 MHz
M05D2669	R6UT4H23 - U/UTP CAT 6 4x2x23AWG - non blindé - LSZH	Dca s2, d2, a1	500 mt	500 MHz
M05B2669	R6UT4H23 - U/UTP CAT 6 4x2x23AWG - non blindé - LSZH	B2 s1a,d1,a1	500 m	250 MHz
M0502668	R6FT4H23 - F/UTP CAT 6 4x2x23AWG - blindé - LSZH	Eca	1000 m	500 MHz

Câbles cuivre



CERTIFICATION
ET APPLICATIONS

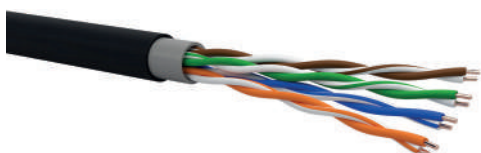


CONDITIONNEMENT



CÂBLES CATÉGORIE 5e – Testés jusqu'à 200 MHz

RÉFÉRENCE	DÉSIGNATION	EUROCLASSE	CONDITIONNEMENT
M0502057	CPR 6707 - U/UTP CAT 5E 4x2xAWG24/1 - non blindé - PVC	Eca	100/305/500 1000 m
M0502091	CPR 6707 - U/UTP CAT 5E 4x2xAWG24/1 - non blindé - LSZH	Eca	305/1000 m
M0502077	CPR 6727 - F/UTP CAT 5E 4x2xAWG24/1 - blindé - PVC	Eca	100/305/1000 m
M0502098	CPR 6727 - F/UTP CAT 5E 4x2xAWG24/1 - blindé - LSZH	Eca	305/1000 m
M0502085	CPR 6727-C - SF/UTP CAT 5E 4x2xAWG24/1 - blindé - LSZH	Eca	1000 m



APPLICATIONS



CONDITIONNEMENT



CÂBLES pour usage extérieur

RÉFÉRENCE	DÉSIGNATION	EUROCLASSE	CONDITIONNEMENT	TESTÉ JUSQU'À
M0502100	CPR 6709 - U/UTP CAT.5E 4x2xAWG24/1 - non blindé PVC/PE double gaine	Fca	500 m	200 MHz
M0502200	R6UT4YPE23 - U/UTP CAT 6 4x2XAWG23/1 - non blindé PVC/PE double gaine	Fca	500 m	500 MHz
M0502201	R6FT4YPE23 - F/UTP CAT 6 4x2xAWG23/1 - blindé PVC/PE double gaine	Fca	500 m	500 MHz

Tous les câbles produits avec la marque CCS® sont certifiés par la norme Européenne EN50575 conformément au nouveau Règlement des Produits de Construction (RCP) EU305/2011 avec différentes classes de performance de Eca à B2ca.



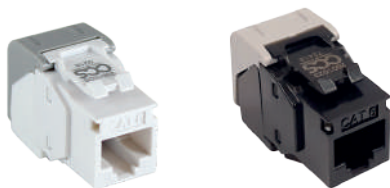
HARMONISATION AU RCP

Le marquage CE est la déclaration obligatoire, publiée par le fabricant et certifiant que le produit est conforme aux standards de sécurité prévus par les normes applicables.

Le numéro de Déclaration de Performance (DdP) prouve la responsabilité du fabricant sur la conformité des produits selon la DdP qui doit toujours être mentionnée sur le marquage CE.

Vous pouvez télécharger la DdP du code QR que est imprimé sur tous les boîtes et bobines de câble.

Gamme Easy Crimp Compact



CERTIFICATION
ET APPLICATIONS



CATÉGORIE



Connecteur Catégorie 6

RÉFÉRENCE	DÉSIGNATION
2001025	Connecteur RJ45 Cat.6 Component UTP non-blindé CCS Easy Crimp Compact - blanc
2001023	Connecteur RJ45 Cat.6 Component UTP non-blindé CCS Easy Crimp Compact - noir



CERTIFICATION
ET APPLICATIONS



CATÉGORIE



Panneau de brassage Catégorie 6

RÉFÉRENCE	DÉSIGNATION
2002051	Panneau 19 pouces 1U équipé de 24 connecteurs RJ45 Cat.6 UTP CCS Easy Crimp Compact



APPLICATIONS



CATÉGORIE



Connecteurs Catégorie 6A Channel

RÉFÉRENCE	DÉSIGNATION
2001028	Connecteur RJ45 Cat.6A Channel STP blindé CCS Easy Crimp Compact



CERTIFICATION
ET APPLICATIONS



CATÉGORIE



Connecteurs Catégorie 6_A

RÉFÉRENCE	DÉSIGNATION
2001029	Connecteur RJ45 Cat.6 _A STP blindé CCS Easy Crimp Compact
2001027	Connecteur RJ45 Cat.6 _A UTP non blindé CCS Easy Crimp Compact



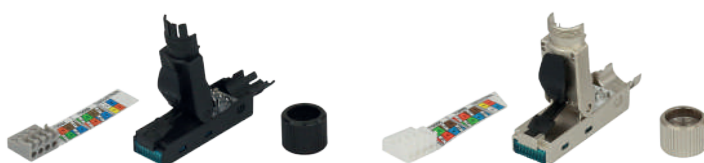
Panneaux de brassage

RÉFÉRENCE	DÉSIGNATION
2002012	Panneau 19 pouces 1U 24 ports à équiper Easy Crimp/Easy Crimp Compact connecteurs
2002047	Panneau 19 pouces 1U 24 ports orientables à équiper Easy Crimp Compact connecteurs
2002013	Panneau 19 pouces 1U 24 ports en ligne avec 4 faces avants amovibles à équiper Easy Crimp Compact UTP connecteurs
2002052	Panneau 19 pouces 1U 24 ports en ligne



Panneaux de brassage haute densité

RÉFÉRENCE	DÉSIGNATION
2002048	Panneau 19 pouces 1/2 U 24 ports à équiper Easy Crimp Compact connecteurs blindés
2002049	Panneau 19 pouces 1U 48 ports à équiper Easy Crimp Compact connecteurs blindés
2002053	Panneau 19 pouces angulé 1U 48 ports à équiper Easy Crimp Compact connecteurs blindés



CERTIFICATION
ET APPLICATIONS



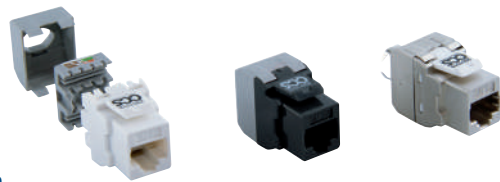
CATÉGORIE



Plugs de terrain Easy Crimp Compact

RÉFÉRENCE	DÉSIGNATION
2012025	Easy Crimp Compact plug Cat 6 _A UTP
2012026	Easy Crimp Compact plug Cat 6 _A STP

Gamme Easy Crimp



CERTIFICATION



CATÉGORIE



Connecteurs Catégorie 5e

RÉFÉRENCE	DÉSIGNATION
2001019	Connecteur RJ45 Cat.5e STP blindé CCS Easy Crimp
2001020	Connecteur RJ45 Cat.5e UTP non-blindé CCS Easy Crimp - Anthracite
2001018	Connecteur RJ45 Cat.5e UTP non-blindé CCS Easy Crimp – Blanc



CERTIFICATION

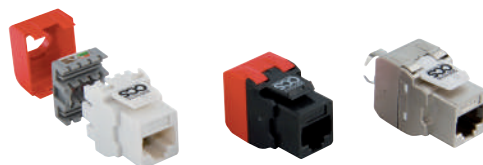


CATÉGORIE



Panneaux de brassage Catégorie 5e

RÉFÉRENCE	DÉSIGNATION
2002036	Panneau CCS 24-ports équipé de 24 connecteurs RJ45 Cat.5e CCS Easy Crimp blindés
2002035	Panneau CCS 24-ports équipé de 24 connecteurs RJ45 Cat.5e CCS Easy Crimp non-blindés



CERTIFICATION



CATÉGORIE



Connecteurs Catégorie 6A Channel

RÉFÉRENCE	DÉSIGNATION
2001016	Connecteur RJ45 Cat.6A Channel 10G.EXE STP blindé CCS Easy Crimp
2001017	Connecteur RJ45 Cat.6A Channel 10G.EXE UTP non-blindé CCS Easy Crimp - Anthracite
2001015	Connecteur RJ45 Cat.6A Channel 10G.EXE UTP non-blindé CCS Easy Crimp – Blanc



CERTIFICATION



CATÉGORIE



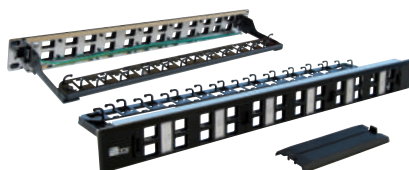
Panneaux de brassage Catégorie 6A Channel

RÉFÉRENCE	DÉSIGNATION
2002038	Panneau CCS 24-ports équipé de 24 connecteurs RJ45 Cat.6A 10G. EXE Channel CCS Easy Crimp blindés
2002037	Panneau CCS 24-ports équipé de 24 connecteurs RJ45 Cat.6A 10G. EXE Channel CCS Easy Crimp non-blindés



Outils

RÉFÉRENCE	DÉSIGNATION
2004095	Outil de sertissage pour connecteurs Easy Crimp
2004094	Tenaille lames plates pour connecteurs Easy Crimp



Panneau de brassage à équiper

RÉFÉRENCE	DÉSIGNATION
2002012	Panneau 19 pouces 1U 24 ports à équiper Easy Crimp/Easy Crimp Compact

CERTIFICATION ET APPLICATIONS



CATÉGORIE



Plugs terrain pour câbles souples et rigides

RÉFÉRENCE	DÉSIGNATION
2012007	Easy Crimp plug Cat.6 non-blindé 8 pôles RJ45
2012008	Easy Crimp plug Cat.6 STP blindé 8 pôles RJ45
2012009	Easy Crimp plug Cat.6 _A STP blindé 8 pôles RJ45



CERTIFICATION ET APPLICATIONS



CATÉGORIE



Coupleur en ligne

RÉFÉRENCE	DÉSIGNATION
2012027	Coupleur en ligne Easy Crimp RJ45 Cat. 6 _A blindé
2002055	Panneau de brassage 19" pour coupleur terrain en ligne Easy Crimp

Systeme 110



Panneau de brassage Catégorie 5e

RÉFÉRENCE	DÉSIGNATION
2002021	Panneau 24-ports équipé de 24 connecteurs RJ45 Cat.5e UTP CCS IDC 110

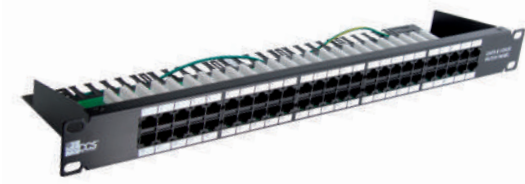
CERTIFICATION
ET APPLICATIONS



Panneau de brassage Catégorie 6

RÉFÉRENCE	DÉSIGNATION
2002027	Panneau 24-ports CCS Cat.6 UTP IDC 110

Réseaux Téléphoniques



RÉFÉRENCE	DÉSIGNATION
2002029	Panneau 50 ports RJ45 Cat.3
2002028	Panneau 25 ports RJ45 Cat.3
2005010	Cordon de brassage téléphonique RJ45-RJ45 2 paires 2 m – bleu
2004018	Outil à insertion mécanique pour connexions 110

Plugs RJ45 et accessoires



RÉFÉRENCE	DÉSIGNATION	RÉFÉRENCE	DÉSIGNATION
2012001	Plug Cat.5E non-blindé 8 pôles RJ45– boîte de 100	2012005	Plug Cat.6 non-blindé 8 pôles RJ45– boîte de 100
2012002	Plug Cat.5E blindé 8 pôles RJ45 – boîte de 100	2012006	Plug Cat.6 blindé 8 pôles RJ45 – boîte de 100
2012014	Manchon couleur jaune	2012012	Manchon couleur bleu
2012013	Manchon couleur rouge	2012011	Manchon couleur gris

Cordons RJ45



Cordons RJ45 Catégorie 5E

LONGUEUR	CORDONS CAT.5E U/UTP PVC GRIS	CORDONS CAT.5E U/UTP PVC BLEU	CORDONS CAT.5E U/UTP PVC ROUGE	CORDONS CAT.5E F/UTP PVC GRIS
0,25 m	2005026			
0,5 m	2005025			2005035
1 m	2005021	2005027	2005045	2005031
2 m	2005022	2005028	2005046	2005032
3 m	2005023	2005029	2005047	2005033
5 m	2005024	2005030	2005048	2005034



Cordons RJ45 Catégorie 6

LONGUEUR	CORDONS CAT.6 U/UTP LSZH BLANC	CORDONS CAT.6 U/UTP LSZH BLEU	CORDONS CAT.6 U/UTP LSZH ROUGE	CORDONS CAT.6 U/UTP LSZH ORANGE	CORDONS CAT.6 F/UTP PVC BLANC
1 m	2005061	2005121	2005111	2005101	2005071
2 m	2005062	2005122	2005112	2005102	2005072
3 m	2005063	2005123	2005113	2005103	2005073
5 m	2005066	2005124	2005114	2005104	2005076
7 m	2005067				
10 m	2005068				
15 m	2005069				

CERTIFICATION



Cordons RJ45 Catégorie 6 U/UTP SLIM

DÉSIGNATION	0,5 MT	1 MT	2 MT	3 MT	5 MT
Cordons cat 6 U/UTP SLIM LSZH blanc	2005265	2005261	2005262	2005263	2005266

CERTIFICATION



Cordons RJ45 Catégorie 6_A

LONGUEUR	CORDONS CAT.6 _A U/UTP LSZH BLANC	CORDONS CAT.6 _A S/FTP LSZH BLANC
1 m	2005081	2005091
2 m	2005082	2005092
3 m	2005083	2005093
5 m	2005084	2005094



Plastrons 45x45

RÉFÉRENCE	DÉSIGNATION
2004042	Plastron double 45x45 pour 2 connecteurs RJ45 keystone
2004156	Plastron double 45x45 incliné pour 2 connecteurs RJ45 keystone
2004059	Plastron simple 45x45 pour 1 connecteur RJ45 keystone
2004157	Plastron simple 45x45 incliné pour 1 connecteur RJ45 keystone



Boîtier

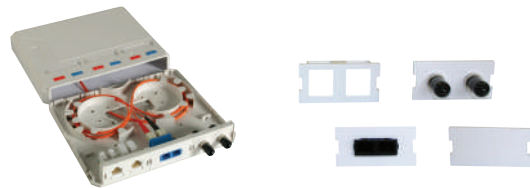
RÉFÉRENCE	DÉSIGNATION
2004044	Boîtier mural pour 2 connecteurs RJ45 keystone
2004043	Boîtier mural pour 1 connecteur RJ45 keystone



Plastrons 503

RÉFÉRENCE	DÉSIGNATION
2004012	Plastron 503 pour 2 connecteurs
2004013	Plastron 503 pour 3 connecteurs
2004014	Plastron 503 pour 4 connecteurs

Fiber to the office



Boîtier

RÉFÉRENCE	DÉSIGNATION
2004070	Boîtier FO mural à équiper
2004074	Plastron non équipé RJ45
2004071	Plastron double ST-ST
2004072	Plastron simple SC-SC DUPLEX
2004073	Obturbateur pour port inutilisé



Adaptateurs

RÉFÉRENCE	DÉSIGNATION	RÉFÉRENCE	DÉSIGNATION
2004089	Adaptateur Keystone SC-SC pour fibre monomode	2004088	Adaptateur Keystone SC-SC pour fibre multimode
2004091	Adaptateur Keystone LC-LC Duplex pour fibre monomode	2004090	Adaptateur Keystone LC-LC Duplex pour fibre multimode

Adaptateurs



Adaptateurs plastrons Bticino

RÉFÉRENCE	DÉSIGNATION
2004026	Adaptateur – série Magic
2004027	Adaptateur – série Living
2004028	Adaptateur – série Living International
2004029	Adaptateur – série Living Light
2004034	Adaptateur – série Living Light Tech
2004036	Adaptateur – série Magic TT (Ivoire)
2004037	Adaptateur – série Matix (Blanc)
2004057	Adaptateur – série Axolute (Anthracite)
2004058	Adaptateur – série Axolute (Gris)
2004081	Adaptateur – série Axolute (Blanc)
2004082	Adaptateur – série Luna (Blanc)
2004103	Adaptateur - série Now (Noir)
2004104	Adaptateur - série Now (Sable)
2004105	Adaptateur - série Now (Blanc)

Adaptateurs plastrons Vimar

RÉFÉRENCE	DÉSIGNATION
2004030	Adaptateur – série Idea (Anthracite)
2004031	Adaptateur – série Idea (Blanc)
2004035	Adaptateur – série Plana (Blanc)
2004080	Adaptateur – série Plana (Argent)
2004075	Adaptateur – série Eikon (Anthracite)
2004076	Adaptateur – série Eikon (Gris)
2004092	Adaptateur – série Eikon (Blanc)
2004064	Adaptateur – série Arkè (Blanc)
2004063	Adaptateur – série Arkè (Noir)
2004102	Adaptateur - série Arkè (Metal)

Adaptateurs plastrons Gewiss

RÉFÉRENCE	DÉSIGNATION
2004032	Adaptateur – série Playbus
2004033	Adaptateur – série System (Blanc)
2004038	Adaptateur – série System (Anthracite)
2004077	Adaptateur – série Chorus (Noir)
2004078	Adaptateur – série Chorus (Titanium)
2004079	Adaptateur – série Chorus (Blanc)

Adaptateurs plastrons ABB

RÉFÉRENCE	DÉSIGNATION
2004099	Adaptateur – série Elos (Noir)
2004093	Adaptateur – série Chiara (Blanc)
2004084	Adaptateur – série Mylos (Blanc)
2004100	Adaptateur – série Mylos (Noir)

Adaptateurs plastrons Legrand

RÉFÉRENCE	DÉSIGNATION
2004097	Adaptateur – série Vela (Noir)
2004098	Adaptateur – série Vela (Blanc)



Système IP68

RÉFÉRENCE	DÉSIGNATION
2050244	Embase RJ45 blindé étanche IP68 pour RJ45 Easy Crimp plugs terrain
2050211	Embase RJ45 blindé étanche IP68 pour RJ45 Easy Crimp Compact STP noyaux
2050243	Réceptacle IP68 pour RJ45 Easy Crimp Compact noyaux
2050210	Jonction en-ligne étanche IP68 Easy Crimp cat. 6 _A STP blindé

CERTIFICATION
ET APPLICATIONS



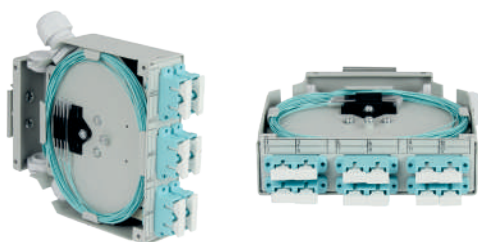
Plug de terrain STP

RÉFÉRENCE	DÉSIGNATION
2012008	Easy Crimp plug Cat.6 STP blindé 8 pôles RJ45
2012009	Easy Crimp plug Cat.6 _A STP blindé 8 pôles RJ45
2012026	Easy Crimp Compact plug Cat 6 _A STP 8 pôles RJ45



Support de RAIL DIN

RÉFÉRENCE	DÉSIGNATION
2050246	Support en plastique de RAIL DIN pour 1 connecteur RJ45
2050247	Support en acier de RAIL DIN pour 1 connecteur RJ45
2050248	Support en acier de RAIL DIN pour 2 connecteurs RJ45
2050249	Support en acier de RAIL DIN pour 3 connecteurs RJ45
2011171	RAIL DIN 19 pouces avec support arriéré - 4U



Boîtier optique

RÉFÉRENCE	DÉSIGNATION
2006071	Boîtier optique pour 6 traversées SC Duplex - fixation sur RAIL DIN
2006072	Boîtier optique pour 6 traversées SC Simplex - fixation sur RAIL DIN
2006073	Boîtier optique pour 4 traversées ST - fixation sur RAIL DIN

En touret ou à la coupe
Pour tout autre nombre de brins, nous consulter



Tableau couleurs

	multimode fiber 50/125 OM2
	multimode fiber 50/125 OM3
	multimode fiber 50/125 OM4
	multimode fiber 62,5/125 OM1
	single-mode fiber 9/125



RÉFÉRENCE

U-DQ(BN)H
I-B(ZN)BH

Câble intérieur/extérieur à structure libre monotube - armé fibre de verre – gaine LSZH

EUROCLASSE	FIBRES	9/125 OS2	50/125 OM2	50/125 OM3	50/125 OM4	62,5/125 OM1
Eca U-DQ(BN)H	4	2008100	2008081	20080810M3	20080810M4	2008051
	8	2008107	2008083	20080830M3	20080830M4	2008052
	12	2008105	2008084	20080840M3	20080840M4	2008053
	24	2008108	2008086	20080860M3	20080860M4	2008056
Cca s1a,d1,a1 U-DQ(BN)H	4	2008411		20084160M3	20084160M4	
	8	2008412		20084170M3	20084170M4	
	12	2008413		20084180M3	20084180M4	
	24	2008414		20084190M3	20084190M4	
B2ca s1a,d0,a1 I-B(ZN)BH	6	2008432		20084360M3	20084360M4	
	12	2008434		20084380M3	20084380M4	
	24	2008435		20084390M3	20084390M4	



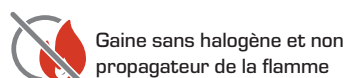
RÉFÉRENCE

U-DQ(BN)(SR)H

Câble intérieur/extérieur à structure libre monotube - armé acier – gaine LSZH

EUROCLASSE	FIBRES	9/125 OS2	50/125 OM2	50/125 OM3	50/125 OM4	62,5/125 OM1
Eca	4	2008380	2008061	20080610M3	20080610M4	2008065
	8	2008381	2008062	20080620M3	20080620M4	2008066
	12	2008382	2008063	20080630M3	20080630M4	2008067
	24	2008383	2008064	20080640M3	20080640M4	2008068
B2ca - s1a-d1-a1	12	2008423		20084280M3	20084280M4	

LÉGENDE SYMBOLES



Gaine sans halogène et non propagateur de la flamme



Protection STANDARD contre les rongeurs



Résistant à la pénétration transversale de l'eau



Résistant aux UV



Protection ELEVÉ contre les rongeurs



Résistant à la pénétration longitudinale de l'eau

TYPE DE FIBRES



MONOMODE 9/125



MULTIMODE 50/125



MULTIMODE 62,5/125

Câbles fibre optique



Tableau couleurs

	multimode 50/125 OM2
	multimode 50/125 OM3
	multimode 62,5/125 OM1
	monomode 9/125



RÉFÉRENCE

A-DQ(BN)2Y

Câble extérieur à structure libre monotube - armé fibre de verre – gaine PE

EUROCLASSE	FIBRES	9/125 OS2	50/125 OM2	50/125 OM3	50/125 OM4	62,5/125 OM1
Fca	4	2008302	2008306	2008306OM3	2008306OM4	2008309
	8	2008303	2008087	2008087OM3	2008087OM4	2008310
	12	2008304	2008307	2008307OM3	2008307OM4	2008311
	24	2008305	2008308	2008308OM3	2008308OM4	2008312



RÉFÉRENCE

A-DQ(BN)(SR)2Y

Câble extérieur à structure libre monotube - armé acier – gaine PE

EUROCLASSE	FIBRES	9/125 OS2	50/125 OM2	50/125 OM3	50/125 OM4	62,5/125 OM1
Fca	4	2008321	2008326	2008326OM3	2008326OM4	2008330
	8	2008323	2008088	2008088OM3	2008088OM4	2008332
	12	2008324	2008328	2008328OM3	2008328OM4	2008333
	24	2008325	2008329	2008329OM3	2008329OM4	2008334



RÉFÉRENCE

U-DQ(ZN)(SR)H

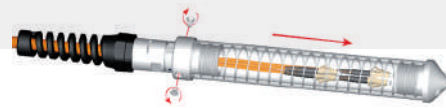
Câble intérieur/extérieur à structure libre monotube - armé fibre de verre – gaine LSZH/PE ITU.G657.A2 BEND INSENSITIVE (pour installations FTTx)

EUROCLASSE	RÉFÉRENCE	DÉSIGNATION
Eca	2008451	Câble intérieur, 4 FO 9/125 monomode G657.A2, gaine LSZH
	2008452	Câble intérieur, 8 FO 9/125 monomode G657.A2, gaine LSZH
	2008453	Câble intérieur, 12 FO 9/125 monomode G657.A2, gaine LSZH
Fca	2008456	Câble extérieur, 4 FO 9/125 monomode G657.A2, gaine PE
	2008457	Câble extérieur, 8 FO 9/125 monomode G657.A2, gaine PE
	2008458	Câble extérieur, 12 FO 9/125 monomode G657.A2, gaine PE

Câbles préconnectés



Le kit de terminaison comprend la connectivité du câble avec connecteurs optiques, protection de tirage annelée, rapports des tests et certification.



Kit de connectivité pour les fibres préconnectées

DÉSIGNATION	NOMBRE DE FIBRES	ST	SC	LC
Connecteurs pour le câble Loose Int/Ext LSZH	4	2008210	2008220	2008240
	6	2008212	2008222	2008241
	8	2008211	2008221	2008242
	12	2008213	2008223	2008243
	24	2008214	2008224	2008244
Connecteurs pour le câble Ext PE armé acier	6	2008216	2008226	2008246
	12	2008218	2008228	2008248
	24	2008219	2008229	2008249



Tableau couleurs

	multimode 50/125 OM2
	multimode 50/125 OM3
	multimode 50/125 OM4
	multimode 62,5/125 OM1
	monomode 9/125 OS2



RÉFÉRENCE

U-DQ(ZN)BH
I-B(ZN)BH

Lien fibre préconnecté à structure libre - armé fibre de verre - intérieur/extérieur LSZH avec protection de tirage armée

EUROCLASSE	TYPE	FIBRES	9/125 OS2	50/125 OM2	50/125 OM3	50/125 OM4	62,5/125 OM1
Dca s2, d1, a1	U-DQ(ZN)BH	4	2008345	2008355	2008355OM3		2008365
		8	2008347	2008357	2008357OM3		2008367
		12	2008348	2008358	2008358OM3	2008358OM4	2008368
		24	2008349	2008359	2008359OM3	2008359OM4	2008369
B2ca s1a, d0, a1	I-B(ZN)BH	6	2008370		2008373OM3	2008373OM4	
		12	2008371		2008374OM3	2008374OM4	
		24	2008372		2008375OM3	2008375OM4	



Tableau couleurs

	multimode fiber 50/125 OM2
	multimode fiber 50/125 OM3
	multimode fiber 62,5/125 OM1
	single-mode fiber 9/125



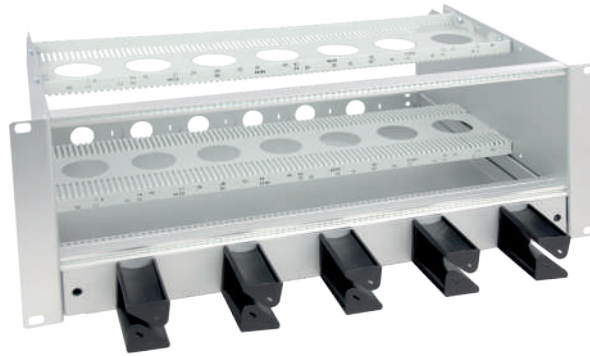
RÉFÉRENCE

A-DQ(ZN)(SR)2Y

Lien fibre préconnecté à structure libre - armé acier - extérieur PE avec protection de tirage armée

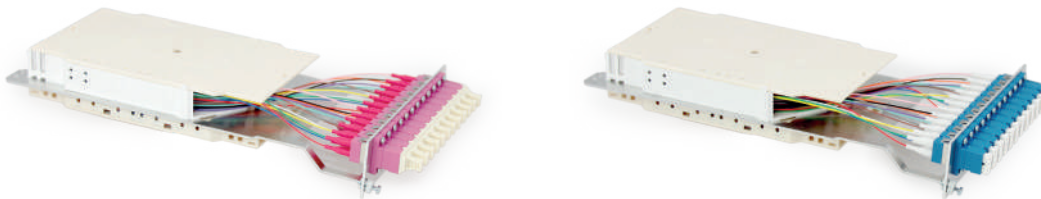
FIBRES	9/125 OS2	50/125 OM2	50/125 OM3	62,5/125 OM1
6	2008341	2008350	-	2008360
12	2008340	2008351	2008351OM3	2008361
24	2008342	2008352	-	-

Tiroirs optiques



Tiroir optique modulaire

RÉFÉRENCE	DÉSIGNATION
2006080	Tiroir optique modulaire 4U



Modules fibre optique

RÉFÉRENCE	SM 9/125	MM 50/125 OM3	MM 50/125 OM4
6 LC Duplex	2006083	2006085	2006088
12 SC Simplex	2006084	2006086	2006089
12 LC Duplex	2006082	2006087	2006081



Tiroirs optiques

RÉFÉRENCE	DÉSIGNATION
2006006	19 pouces tiroir optique coulissant, face avant vide 12 SC-SC Duplex traversées, 1 U
2006004	19 pouces tiroir optique coulissant, face avant vide 24 ST-ST traversées, 1 U
2006005	19 pouces tiroir optique coulissant, face avant vide 24 SC-SC Simplex, LC-LC Duplex, MTRJ-MTRJ Duplex traversées, 1 U
2006017	19 pouces tiroir optique coulissant, face avant vide 24 SC-SC Duplex, 1 U

Épanouisseurs



Épanouisseurs

RÉFÉRENCE	DÉSIGNATION
2008195	Cassette d'épissure 12 fibres optiques
2008196	Jeu supplémentaire 12 fibres optiques
2008193	Couvercle pour Cassette d'épissure
2008191	Protection d'épissure par gaine thermo-rétractable – D 2,5-3,5 mm, L. 45 mm
2008192	Protection d'épissure par gaine thermo-rétractable – D 2,5-3,5 mm, L. 60 mm
2007045	MFT épanouisseur 24 fibres optiques
2007046	Couverture MFT épanouisseur

Coffrets muraux



Coffrets muraux

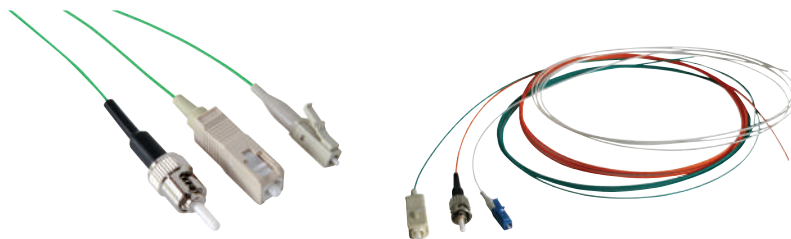
RÉFÉRENCE	DÉSIGNATION
2006016	Coffret mural fibre optique fermeture à clé 24 ST
2006015	Coffret mural fibre optique fermeture à clé 24 SC



Coffrets muraux IP65

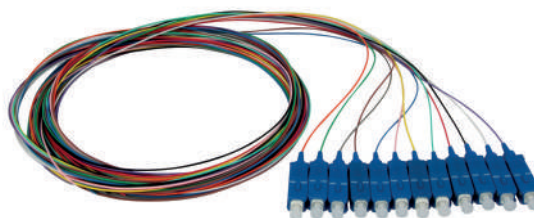
RÉFÉRENCE	DÉSIGNATION
2006030	Coffret mural fibre optique IP65 pour 12 traversées SC Simplex ou LC Duplex
2006032	Coffret mural fibre optique IP65 pour 24 traversées SC Simplex ou LC Duplex

Pigtails



Pigtails

DÉSIGNATION	PIGTAIL 9/125	PIGTAIL 50/125 OM2	PIGTAIL 50/125 OM3	PIGTAIL 50/125 OM4	PIGTAIL 62,5/125
Connecteur ST	2008037	2008033	2008033OM3	2008033OM4	2008035
Connecteur SC	2008038	2008034	2008034OM3	2008034OM4	2008036
Connecteur LC	2008029	2008019	2008019OM3	2008019OM4	2008020
Connecteur SC/APC	2008038APC				



Pigtails Easy-Strip - pack de 12 pigtails - 12 couleurs

DÉSIGNATION	PIGTAIL 9/125	PIGTAIL 50/125 OM2	PIGTAIL 50/125 OM3	PIGTAIL 50/125 OM4
Connecteur SC	2008018	2008016	2008016OM3	2008016OM4
Connecteur LC	2008017	2008015	2008015OM3	2008015OM4

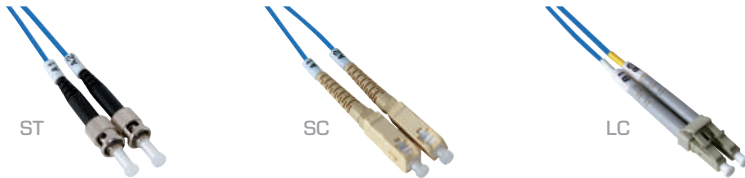
Traversées optiques



Traversées optiques

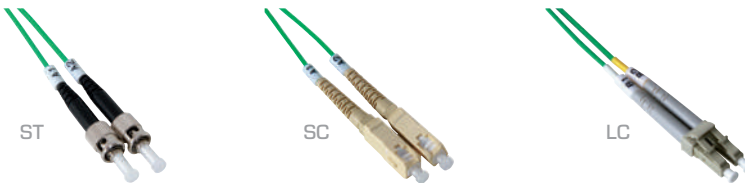
DÉSIGNATION	SM 9/125	MM 50/125 OM2	MM 50/125 OM3	MM 50/125 OM4
ST - ST	2007003	2007001	-	-
SC - SC	2007021	2007011	2007011OM3	2007011OM4
SC/APC - SC/APC	2007021APC	-	-	-
SC - SC DUPLEX	2007022	2007012	2007012OM3	2007012OM4
LC - LC DUPLEX	2007023	2007013	2007013OM3	2007013OM4

Jarretières optiques



Jarretières optiques duplex SM 9/125

LONGUEUR	ST/ST	SC/SC	ST/SC	ST/LC	SC/LC	LC/LC
1 m	2008250	2008254	2008258	2008270	2008266	2008262
2 m	2008251	2008255	2008259	2008271	2008267	2008263
3 m	2008252	2008256	2008260	2008272	2008268	2008264
5 m	2008253	2008257	2008261	2008273	2008269	2008265



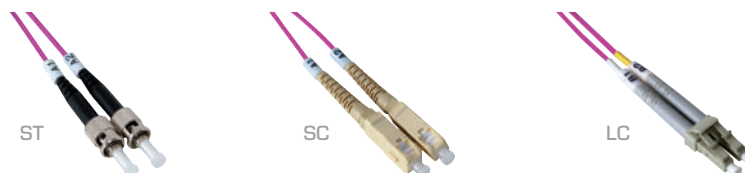
Jarretières optiques duplex MM 50/125 OM2

LONGUEUR	ST/ST	SC/SC	ST/SC	ST/LC	SC/LC	LC/LC
1 m	2008021	2008025	2008039	2008149	2008135	2008131
2 m	2008022	2008026	2008030	2008140	2008136	2008132
3 m	2008023	2008027	2008031	2008141	2008137	2008133
5 m	2008024	2008028	2008032	2008142	2008138	2008134



Jarretières optiques duplex MM 50/125 OM3

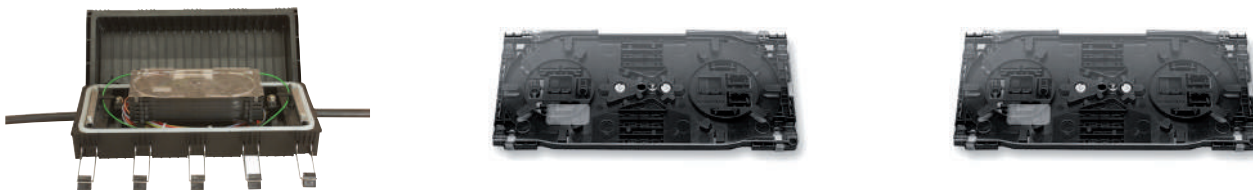
LONGUEUR	ST/ST	SC/SC	ST/SC	ST/LC	SC/LC	LC/LC
1 m	20080210M3	20080250M3	20080390M3	20081490M3	20081350M3	20081310M3
2 m	20080220M3	20080260M3	20080300M3	20081400M3	20081360M3	20081320M3
3 m	20080230M3	20080270M3	20080310M3	20081410M3	20081370M3	20081330M3
5 m	20080240M3	20080280M3	20080320M3	20081420M3	20081380M3	20081340M3



Jarretières optiques duplex MM 50/125 OM4

LONGUEUR	ST/ST	SC/SC	ST/SC	ST/LC	SC/LC	LC/LC
1 m	20080210M4	20080250M4	20080390M4	20081490M4	20081350M4	20081310M4
2 m	20080220M4	20080260M4	20080300M4	20081400M4	20081360M4	20081320M4
3 m	20080230M4	20080270M4	20080310M4	20081410M4	20081370M4	20081330M4
5 m	20080240M4	20080280M4	20080320M4	20081420M4	20081380M4	20081340M4

Bâtier de jonction optique



RÉFÉRENCE	DÉSIGNATION
2007040	Bâtier de jonction optique 168 Épissures UCAO MFT
2007045	MFT épanouisseur 24 fibres optiques
2007046	Couverture MFT épanouisseur

Soudeuse et accessoires



Soudeuse et Cliveuse de précision pour fibres

RÉFÉRENCE	DÉSIGNATION
2040162	Soudeuse de fibre optique Mini 4S+ avec alignement sur cladding
2040356	Soudeuse de fibre optique Mini5C+ avec alignement sur core
2040240	Mini50GB cliveuse de précision pour fibres optiques



Accessoires de nettoyage

RÉFÉRENCE	DÉSIGNATION
2040305	Stylo de nettoyage de la fibre 2,5 mm - SC/ST
2040306	Stylo de nettoyage de la fibre 1,25 mm – LC
2040317	Alcool isopropylique spray, 400 ml
2040303	Lingettes de nettoyage - boîte de 280 pc
2040052	Pince à dénuder la fibre

Systeme FTTH



Câble intérieur/extérieur à structure libre monotube - armé fibre de verre - gaine LSZH/PE ITU.G657.A2 BEND INSENSITIVE (pour installations FTTx)

EUROCLASSE	RÉFÉRENCE	DÉSIGNATION
Eca	2008451	Câble intérieur, 4 FO 9/125 monomode G657.A2, gaine LSZH
	2008452	Câble intérieur, 8 FO 9/125 monomode G657.A2, gaine LSZH
	2008453	Câble intérieur, 12 FO 9/125 monomode G657.A2, gaine LSZH
Fca	2008456	Câble extérieur, 4 FO 9/125 monomode G657.A2, gaine PE
	2008457	Câble extérieur, 8 FO 9/125 monomode G657.A2, gaine PE
	2008458	Câble extérieur, 12 FO 9/125 monomode G657.A2, gaine PE



PULLING BRAID



PUSH-PULL SLIM CONNECTOR

Câble drop 1 fibre G657A2 préconnectorisé SC/APC

10 MT	20 MT	30 MT	40 MT	50 MT	60 MT
2004241	2004242	2004243	2004244	2004245	2004246



Dispositif de terminaison intérieur optique (DTIO)

RÉFÉRENCE	DÉSIGNATION
2004201	Prise Terminale Optique (PTO)

Kit DTIo 4 fibres 9/125 G.657.A2 préconnectorisé

DÉSIGNATION	10 MT	20 MT	30 MT	40 MT	50 MT	60 MT
Kit DTIo 4 fibres 9/125 G.657.A2 préconnectorisé sur 1 coté	2004210	2004211	2004212	2004213	2004214	2004215
Kit DTIo 4 fibres 9/125 G.657.A2 préconnectorisé sur 2 cotés		2004221		2004223		204225

Systeme FTTH



Point de mutualisation d'immeuble (PMI)

RÉFÉRENCE	DÉSIGNATION
2006040	Point de mutualisation d'immeuble (PMI) - version coffret seul
2006050	Point de raccordement prédisposée pour 4 unités immobilières
2006051	Point de raccordement prédisposée pour 8 unités immobilières



Point de branchement optique (PBO)

RÉFÉRENCE	DÉSIGNATION
2006030	Point de branchement optique pour 12 traversées SC Simplex ou LC Duplex
2006031	Point de branchement optique équipé avec 8 traversées SC/SC APC et 8 pigtaills SM SC/APC
2006032	Coffret mural fibre optique IP65 pour 24 traversées SC Simplex ou LC Duplex



Coffret de communication

RÉFÉRENCE	DÉSIGNATION
2005005	Boîte encastrée distributeur d'appartement
20050022	Panneau vide supplémentaire à 8 traversées

Systeme FTTH



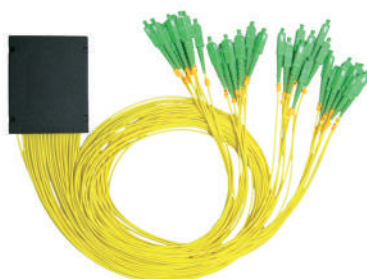
Accessoires

RÉFÉRENCE	DÉSIGNATION
2004159	Boîte murale 2 ports pour traversées optiques sans bride - 70x120 mm
2004160	Boîte murale 2 ports pour traversées optiques sans bride - 80x80 mm
2004106	Vimar Plana série support pour traversées optiques Keystone
2004158	Plastron 503 avec 2 logements inclinés



Traversées optiques SC/APC

RÉFÉRENCE	DÉSIGNATION
2007021APC	Traversé optique SC/SC APC Simplex SM 9/125
2007021FAPC	Traversé optique sans bride SC/SC APC Simplex SM 9/125
2004089APC	Traversé optique SC/SC APC Simplex SM 9/125 Keystone type



Répartiteurs optiques

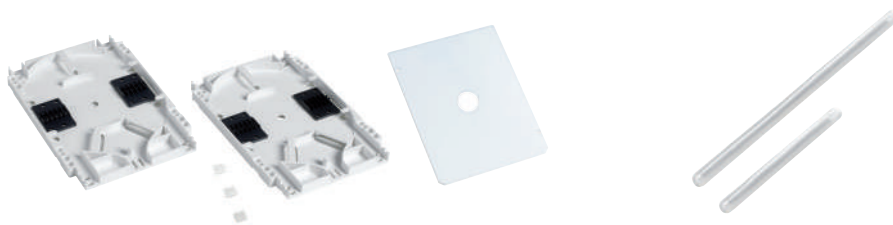
1-4 BRINS	1-8 BRINS	1-16 BRINS	1-32 BRINS
2008296	2008297	2008298	2008299

Systeme FTTH



Cordons de brassage et pigtail

RÉFÉRENCE	DÉSIGNATION
2008018APC	Pigtail SC/APC G.657.A2 SM 9/125
2008291	Cordon de brassage SC/APC - SC/APC Simplex 9/125 G.657.A2 L=1m
2008292	Cordon de brassage SC/APC - SC/APC Simplex 9/125 G.657.A2 L=2m
2008293	Cordon de brassage SC/APC - SC/APC Simplex 9/125 G.657.A2 L=3m



Accessoires

RÉFÉRENCE	DÉSIGNATION
2008195	Cassette d'épissure 12 fibres optiques
2008196	Jeu supplémentaire 12 fibres optiques
2008193	Couvercle pour Cassette d'épissure
2008191	Protection d'épissure par gaine thermo-rétractable – D 2,5-3,5 mm, L. 45 mm
2008192	Protection d'épissure par gaine thermo-rétractable – D 2,5-3,5 mm, L. 60 mm

DESIGN ÉLÉGANT



Le QDSA est une boîte encastrée servant à loger des composants passifs du câblage en cuivre structuré, la fibre optique et l'équipement actif nécessaire pour le fonctionnement du système.

www.ccs-cabling.it

Datacenter Tech



DIMENSIONS

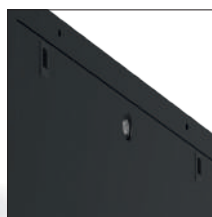
L 600 X P 1000
L 800 X P 1000
L 800 X P 1200

CAPACITÉ DE CHARGE



COULEUR

GRIS RAL 7035
NOIR RAL 9005



2 demi panneaux latéraux amovibles



No. 4 montants 19" réglables en profondeur



Port avant avec verrouillage en 3 points

DÉSIGNATION	UNITÉ	HAUTEUR	LARGEUR	PROFONDEUR	RÉFÉRENCE GRIS RAL 7035	RÉFÉRENCE NOIR RAL 9005	PORTE AV	PORTE AR
Baies Datacenter TECH	27	1350	600	1000	2009128	2009128N	Verre	-
			800	1000	2009138	2009138N	Verre	-
	42	2000	600	1000	2009115	2009115N	Verre	-
			800	1000	2009171	2009171N	Verre	-
			800	1000	2009163	2009163N	Perforée	Double Perforée
			800	1200	2009159	2009159N	Verre	-
	47	2240	600	1000	2009143	2009143N	Verre	-
			800	1000	2009134	2009134N	Verre	-

Accessoires

RÉFÉRENCE	DÉSIGNATION
2011491	Jeu de 4 roulettes baies Datacenter TECH
2011494	Jeu de 4 pieds vérins M12x100 - baies Datacenter TECH
2011465	Socle, hauteur 100 mm pour baie Datacenter TECH L600xP1000
2011466	Socle, hauteur 100 mm pour baie Datacenter TECH L800xP1000
2011467	Socle, hauteur 100 mm pour baie Datacenter TECH L800xP1200
2011442	2 ventilateur pour baies Datacenter TECH
2011444	4 ventilateur pour baies Datacenter TECH
2011447	2 ventilateur avec thermostat pour baies Datacenter TECH
2011449	4 ventilateur avec thermostat pour baies Datacenter TECH
2011438	Kit de jarretière vertical 42U
2011439	Kit de jarretière vertical 47U
2011423	Traverse de fixation de câbles pour baie Datacenter TECH P1000



Datacenter IP55



DIMENSIONS

L 600 X P 1000
L 800 X P 1000

CAPACITÉ DE CHARGE

750
kg

COULEUR

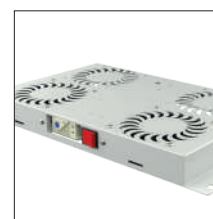
GRIS RAL 7035



No. 4 montants
19" réglables en
profondeur



Panneaux latéraux
avec filtre à air



Bloc 2 ventilateurs

DÉSIGNATION	UNITÉ	HAUTEUR	LARGEUR	PROFONDEUR	RÉFÉRENCE GRIS RAL 7035	PORTE AV	PORTE AR
Baies Datacenter IP55	42	2218	600	1000	2009207	Verre	Pleine
				1000	2009208	Pleine	Pleine
			800	1000	2009205	Verre	Pleine
				1000	2009201	Pleine	Pleine

Accessoires

RÉFÉRENCE	DÉSIGNATION
2011612	Bloc 2 ventilateurs avec thermostat pour baies IP55

Baies 19" Tech



DIMENSIONS

L 600 X P 600
L 600 X P 800
L 800 X P 600
L 800 X P 800

CAPACITÉ DE CHARGE



COULEUR

GRIS RAL 7035
NOIR RAL 9005



Ouverture à 180°



Montants 19" numérotés et réglables en profondeur



Poignée pivotante avec serrure à clé 3 points de fermeture

DÉSIGNATION	UNITÉ	HAUTEUR	LARGEUR	PROFONDEUR	RÉFÉRENCE GRIS RAL 7035	RÉFÉRENCE NOIR RAL 9005	JEU DE MONTANTS
Baies 19" TECH	22	1160	600	600	2009181	2009181N	2011404
	27	1350	600	600	2009182	2009182N	2011405
			600	800	2009109	2009109N	2011405
	36	1750	600	600	2009183	2009183N	2011407
			600	800	2009113	2009113N	2011407
			800	600	2009121	2009121N	2011407 + 2011400
	42	2000	800	800	2009120	2009120N	2011407 + 2011400
			600	600	2009184	2009184N	2011408
			600	800	2009112	2009112N	2011408
			800	600	2009114	2009114N	2011408 + 2011400
	47	2240	800	800	2009185	2009185N	2011408 + 2011400
			800	800	2009186	2009186N	2011409 + 2011400

Accessoires

RÉFÉRENCE	DÉSIGNATION
2011493	Jeu de 4 roulettes baies 19" TECH
2011492	Jeu de 4 pieds vérins M10x62 baies 19" TECH
2011461	Socle, hauteur 100 mm pour baie 19" TECH L600xP600
2011462	Socle, hauteur 100 mm pour baie 19" TECH L600xP800
2011463	Socle, hauteur 100 mm pour baie 19" TECH L800xP600
2011464	Socle, hauteur 100 mm pour baie 19" TECH L800xP800
2011442	2 ventilateur pour baies Datacenter TECH
2011444	4 ventilateur pour baies Datacenter TECH
2011447	2 ventilateur avec thermostat pour baies Datacenter TECH
2011449	4 ventilateur avec thermostat pour baies Datacenter TECH
2011437	Kit de jarretière vertical 36U
2011438	Kit de jarretière vertical 42U
2011439	Kit de jarretière vertical 47U
2011421	Traverse de fixation de câbles pour baie 19" TECH P600
2011422	Traverse de fixation de câbles pour baie 19" TECH P800



Baies 19" IP55



DIMENSIONS

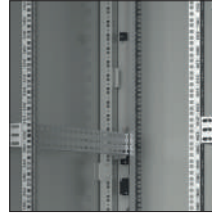
L 600 X P 600
L 800 X P 800
L 800 X P 800

CAPACITÉ DE CHARGE



COULEUR

GRIS RAL 7035



No. 4 montants 19" réglables en profondeur



Panneaux latéraux avec filtre à air



Bloc 2 ventilateurs

DÉSIGNATION	UNITÉ	HAUTEUR	LARGEUR	PROFONDEUR	RÉFÉRENCE GRIS RAL 7035	PORTE AV	PORTE AR
Baies 19" IP55	26	1507	600	600	2009202	Verre	Pleine
					2009203	Pleine	Pleine
			600	800	2009204	Verre	Pleine
					2009209	Pleine	Pleine
			800	800	2009206	Verre	Pleine
					2009211	Pleine	Pleine
	42	2218	600	600	2009214	Verre	Pleine
					2009215	Pleine	Pleine
			600	800	2009213	Verre	Pleine
					2009212	Pleine	Pleine
			800	800	2009229	Verre	Pleine
					2009200	Pleine	Pleine

Accessoires

2011612	Bloc 2 ventilateurs avec thermostat pour baies IP55
---------	---

Coffrets 19" Tech



DIMENSIONS

L 600 X P 350
L 570 X P 450
L 600 X P 450
L 570 X P 600
L 600 X P 600

CAPACITÉ DE CHARGE



COULEUR

GRIS RAL 7035
NOIR RAL 9005

DÉSIGNATION	UNITÉ	HAUTEUR	LARGEUR		PROFONDEUR	RÉFÉRENCE GRIS	RÉFÉRENCE NOIR
			STANDARD	FLAT PACK			
Coffrets 19" TECH	6	370	600		350	2020021	
			600	570	450	2020031	2020031NF
	9	500	600	570	450	2020032	2020032NF
			600	570	600	2020042	2020042NF
	12	635	600	570	450	2020034	2020034NF
			600	570	600	2020044	2020044NF
	15	770	600	570	450	2020035	2020035NF
			600	570	600	2020045	2020045NF
22	1060	600	570	600	2020046	2020046NF	

Accessoires

2011081	1 ventilateur pour coffrets TECH
---------	----------------------------------

Coffrets 19" IP55



DIMENSIONS

L 600 X P 450
L 600 X P 600

CAPACITÉ DE CHARGE

80 kg COFFRETS 9U
100 kg COFFRETS 12U
120 kg COFFRETS 16U

COULEUR

GRIS RAL 7035



Double serrure à clé



Filtres à air



Bloc de ventilation

DÉSIGNATION	UNITÉ	HAUTEUR	LARGEUR	PROFONDEUR	RÉFÉRENCE
Coffrets 19" IP55	9	543	600	450	2010302
			600	600	2010322
	12	676	600	450	2010303
			600	600	2010323
	16	854	600	450	2010304
			600	600	2010324

Accessoires

2011616	2 ventilateurs avec thermostat pour coffrets IP55
2011602	Kit de fixation à poteau coffrets 19" IP55
2011601	Kit de fixation coffret au mur (4 pièces)

Coffrets 19" IP65



DIMENSIONS

L 600 X P 400
L 600 X P 500
L 600 X P 600

CAPACITÉ DE CHARGE

50 kg D 400/500
60 kg D 600

COULEUR

GRIS RAL 7035

Coffrets 19 pouces IP65

DÉSIGNATION	UNITÉ	LARGEUR	PROFONDEUR	RÉFÉRENCE	PORTE AV
Coffret Mural Gamme IP	10U	600	400	2010201	Verre
		600	500	2010204	Verre
	13U	600	400	2010202	Verre
		600	500	2010205	Verre
	17U	600	600	2010212	Verre
		600	400	2010203	Verre
		600	500	2010206	Verre
			600	600	2010215

Pour l'installation de ventilateurs et de filtres assurant l'indice de protection, demander la réalisation des prédispositions en usine.

Accessoires

2011331	Kit de fixation à poteau coffrets 19" IP65
2011304	Kit de fixation coffret au mur (4 pièces)

Accessories coffrets 19" IP65



Unités ventilateurs IP55

RÉFÉRENCE	DÉSIGNATION
2011307	Unité ventilateur IP55 65m³/h - 148,5x148,5 mm
2011319	Unité ventilateur IP55 140m³/h - 204x204 mm
2011324	Unité ventilateur IP55 520m³/h - 320x320 mm
2011328	Installation sur la rampe d'1 kit ventilateur IP55 + filtre IP55

RÉFÉRENCE	DÉSIGNATION
2011306	Filtre à air IP55 - 148,5x148,5 mm
2011318	Filtre à air IP55 - 204x204 mm
2011323	Filtre à air IP55 - 320x320 mm

Coffrets 19" Small Office



DIMENSIONS L 600 X P 350

CAPACITÉ DE CHARGE



COULEUR GRIS RAL 7035

Coffret 19" TECH D350

DÉSIGNATION	UNITÉ	HAUTEUR	LARGEUR	PROFONDEUR	RÉFÉRENCE
Coffret 19" TECH D350	6U	370	600	350	2020021



Coffret Small Office

RÉFÉRENCE	DÉSIGNATION
2010071	Coffret Sécurité L 580 x P 150 x H 546, gris RAL 7035
2010072	Support en métal à 2U pour coffret de sécurité
2010070	Barre d'alimentation horizontale 10" à 2 prises avec interrupteur lumineux
2010073	Coffret Small Office Compact L 537 x P 150 x H 475, 3U + 5U

Coffrets 10"



DIMENSIONS

L 358 X P 270

CAPACITÉ DE CHARGE



COULEUR

GRIS RAL 7035

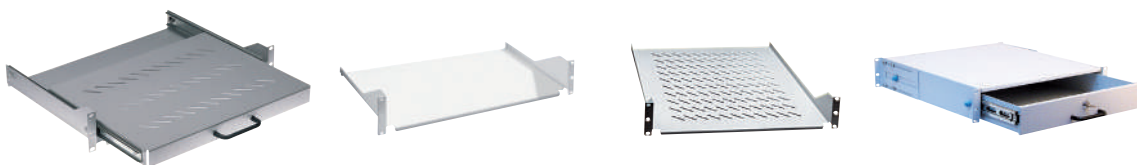
DÉSIGNATION	UNITÉ	HAUTEUR	LARGEUR	PROFONDEUR	RÉFÉRENCE
Coffret Mural 10 Pouces	7U	475	358	270	2010060

Accessoires 10"



RÉFÉRENCE	DÉSIGNATION
2010064	10 pouces panneau obturateur 1U
2010062	Berceau passe câbles pour coffrets petits réseaux - Gris RAL7035
2010063	Plateau fixe pour coffret petits réseaux - Gris RAL7035
2010070	Rampe 2 prises courant universelles avec interrupteur lumineux - Noir RAL 9005
2010067	Boîtier optique - 8 ST pour coffret petits réseaux - Gris RAL7035
2010068	Boîtier optique - 8 SC/LC DUPLEX pour coffret petits réseaux - Gris RAL7035
2010066	Panneau RJ45 - 8 ports pour CCS RJ45 connecteurs

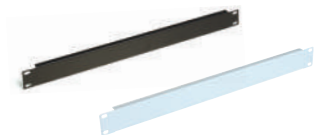
Accessoires 19"



Plateaux fixes et glissières

RÉFÉRENCE	DÉSIGNATION
2011019	Plateau glissière, 2U/19 pouces, prof. 470 mm - pour baies et coffrets avec une profondeur minimale de 600 mm
2011089	Plateau glissière, 2U/19 pouces, prof. 600 mm (sur 4 montants) - pour baies avec une profondeur minimale de 800 mm
2011116	Plateau glissière, 2U/19 pouces, prof. 750 mm (sur 4 montants) - pour baies avec une profondeur minimale de 1000 mm
2011004	Plateau fixe 2U/19 pouces, prof. 250 mm - pour coffrets avec une profondeur minimale de 320 mm
2011003	Plateau fixe 2U/19 pouces, prof. 400 mm - pour coffrets avec une profondeur minimale de 500 mm
2011079	Plateau fixe 2U/19 pouces, prof. 470 mm (sur 4 montants) - pour baies avec une profondeur minimale de 600 mm
2011070	Plateau fixe 2U/19 pouces, prof. 600 mm (sur 4 montants) - pour baies avec une profondeur minimale de 800 mm
2011072	Plateau fixe, 2U/19 pouces, prof. 750 mm (sur 4 montants) - pour baies avec une profondeur minimale de 1000 mm
2011091	Tiroir de rangement 2U

Accessoires 19"



Panneaux 19 pouces

RÉFÉRENCE	DÉSIGNATION	RÉFÉRENCE	DÉSIGNATION
2011005	Panneau obturateur 1U – gris RAL 7035	2011007	Panneau obturateur 3U – gris RAL 7035
2011009	Panneau obturateur 1U – noir RAL 9005	2011027	Panneau obturateur 3U – noir RAL 9005



Panneaux guides-cordons

RÉFÉRENCE	DÉSIGNATION
2011017	Panneau guide-cordons 19 pouces équipé de 4 anneaux - 1U – gris
2011018	Panneau guide-cordons 19 pouces équipé de 4 anneaux - 1U – noir
2011130	Panneau guide-cordons 19 pouces équipé de 4 anneaux avec couverture prof. 70 mm - 1U
2011118	Panneau guide-cordons avec brosse - noir RAL 9005
2011021	Anneau latéral guide câbles - Gris RAL 7035

COMPATIBLES AVEC

BAIES TECH
BAIES DATACENTER TECH



Gestion de câbles

RÉFÉRENCE	DÉSIGNATION
2011421	Traverse de fixation de câbles pour baie 19" TECH P600
2011422	Traverse de fixation de câbles pour baie 19" TECH P800
2011423	Traverse de fixation de câbles pour Datacenter TECH P1000
2011437	Kit de jarretière verticale 36U
2011438	Kit de jarretière verticale 42U
2011439	Kit de jarretière verticale 47U



Ventilation

GAMME	1 VENTILATEUR	2 VENTILATEURS	4 VENTILATEURS	2 VENTILATEURS AVEC THERMOSTAT	4 VENTILATEURS AVEC THERMOSTAT
Coffrets TECH	2011081	-	-	-	-
Baies TECH	-	2011442	2011444	2011447	2011449
Datacenter TECH	-	2011442	2011444	2011447	2011449
Baies IP55	-	-	-	2011612	-
Coffret IP55	-	-	-	2011616	-

Accessoires 19"



Rampes

RÉFÉRENCE	DÉSIGNATION
2011014	Rampe 6 prises courant Schuko, câble long. 1,5 m - 1U - Noir RAL 9005
2011164	Rampe 8 prises courant Schuko, câble long. 1,5 m. - 1U - Noir RAL 9005
2011120	Rampe 6 prises courant, interrupteur lumineux, câble long. 2 m - 1U - Noir RAL 9005
2011121	Rampe 9 prises courant, voyant lumineux, câble long. 2 m - 1U - Noir RAL 9005
2011122	Rampe 5 prises courant, interrupteur magnétothermique, 1U - Noir RAL 9005
2011123	Rampe 6 prises courant, interrupteur magnétothermique, 1U - Noir RAL 9005
2011124	Rampe 9 prises courant, interrupteur magnétothermique, 1U - Noir RAL 9005
2011125	Rampe 12 prises courant, interrupteur magnétothermique bipolaire, couleur noir - 1U - Noir RAL 9005



Socles pour baies Datacenter TECH

RÉFÉRENCE	DÉSIGNATION
2011465	Socle, hauteur 100 mm pour baie Datacenter TECH L600xP1000
2011466	Socle, hauteur 100 mm pour baie Datacenter TECH L800xP1000
2011467	Socle, hauteur 100 mm pour baies Datacenter TECH L800xP1200

Socles pour baies TECH

RÉFÉRENCE	DÉSIGNATION
2011461	Socle, hauteur 100 mm pour baie TECH L600xP600
2011462	Socle, hauteur 100 mm pour baie TECH L600xP800
2011463	Socle, hauteur 100 mm pour baie TECH L800xP600
2011464	Socle, hauteur 100 mm pour baie TECH L800xP800



Kits de jonction, visserie, roulettes

RÉFÉRENCE	DÉSIGNATION
2011013	Kit de visserie : vis M6x12 et écrous-cages (50 pièces/chaq).
2011491	Jeu de 4 roulettes pour baies Datacenter TECH 19 pouces
2011493	Jeu de 4 roulettes pour baies TECH
2011494	Kit de 4 vérins M12x100 pour baies Datacenter TECH
2011492	Kit de 4 vérins M10x62 baies TECH
2011495	kit de jonction - baies TECH



Accessoires

RÉFÉRENCE	DÉSIGNATION
2011094	Support 19 pouces 3U - Fermé – équipé d'un Rail DIN Omega - Gris RAL7035
2011103	Kit de mise à la terre 19 pouces
2011134	Lampe à Led

SALES CONDITIONS

1. SCOPE

These conditions govern all contracts for the supply of products by Qubix SpA.
Any exceptions will be valid if made in writing within individual contracts.
These terms and conditions also apply to any future contracts between the same parties, except agreed otherwise.

2. DEFINITIONS

The term "Products" means the goods currently manufactured/sold by the Supplier and covered by the contract.
The term "Supplier" means the Company Qubix S.p.A.
The term "Purchaser" means the customer.

3. PRODUCT FEATURES

Information or data on the characteristics and/or technical specifications of products contained in brochures, price lists, catalogues or similar documents shall be binding only to the extent that such data have been explicitly stated in the Contract.

4. TRANSFER OF OWNERSHIP

The transfer of ownership of the products is subject to the full payment of the price by the Purchaser.

5. CONCLUSION OF CONTRACT

The order confirmation entails the acceptance of these general terms and conditions without any reservation.
Every order must be received by Qubix SpA in writing and signed by the Purchaser.
Normally verbal orders are not accepted, any exceptions due to exceptional reasons are totally at the Purchaser's risk.
The Purchaser's order is considered accepted only after the issuance of the order confirmation with all conditions set forth in it.

6. ORDER CANCELLATIONS

The order cancellation of products not held on stock and/or produced exclusively under the Purchaser's order are subject to the following penalties:

Cancellation received within 3 days from the order confirmation: 10% of the order value

Cancellation received within 7 days from the order confirmation: 80% of the order value.

7. DELIVERY

The delivery time listed in the order confirmation is indicative and may be subject to delays beyond the control of Qubix SpA.
Any delay, whether due to Qubix SpA or not, cannot justify the cancellation of the order. Delays due to Qubix SpA may give rise to a claim for compensation only where and to the extent those penalties have been established for that purpose and formalized in writing in advance.
Standard delivery term is EXW Padova Incoterms® 2010, unless otherwise agreed.

8. PACKING

The package is included in the normal list price.
Any special packaging required in writing by the customer will be billed at cost.

9. COMPLAINTS

Any complaint must be in writing and sent to Qubix SpA by registered letter A.R. within eight days from receipt of goods.
Claims relating to the quantity or appearance of products (apparent defects), must be notified by registered letter to the Supplier, under pain of forfeiture, within eight days from the date of receipt of goods. Any claims relating to defects not detectable by a careful inspection upon receipt (hidden defects) shall be communicated to the Supplier by registered letter, under pain of forfeiture, within eight days from the date of discovery of the defect but not later than the warranty period.
By way of exception, claims related to damage from transportation and authorized by the Supplier will have to be communicated to the Supplier within 24 hours of receipt of the goods by sending a copy of the waybill of the carrier, affixed with clear and specific reservations and with full photographic documentation.

10. WARRANTY

The Supplier guarantees the good quality of products by committing, during the warranty period stated below, to repair, or, under his sole discretion, free replace those parts which due to the bad quality of the material or manufacturing defects are faulty, provided this does not depend on:

- natural attrition
- failures caused by incompetence or negligence of the Purchaser
- imperfect assembly (unless the same has not been performed by the Supplier)
- tampering or interventions not authorized by the Supplier

Unless otherwise specified for the type of product, the warranty period is 12 months from the date of delivery and shall expire at the end of the period even though the products were not, for whatever reason, put in place. The warranty claim is subject to compliance with the terms of complaints as specified above. In case of defects, lack of quality or lack of conformity of products, the Supplier is only required to repair or replace them.

The above obligation to repair or replace the Products shall be in lieu of any warranty or liability of any kind required by law (eg. for defects, lack of quality or lack of conformity of the Products) and excludes all other liability of the Purchaser (whether in-or-extra contract) due to defects, lack of quality or non-compliance of products sold (eg. compensation for damages of plant shutdown, lost profits, etc.).

The return of products under warranty must be agreed with Qubix SpA, that will determine the delivery mode of goods.
All material to be repaired must be accompanied by an indication of the fault, otherwise the goods will not be accepted.

11. RETURNS

All returns must first be approved by the sales office of Qubix SpA by sending an authorization form and a RMA number.
The acceptance of returns is subject to sole discretion of Qubix SpA and is conditioned by the following clauses:

- product delivered to the Purchaser by no later than 8 days;
- unopened original packaging;
- current production model;
- return shipping cost prepaid.

12. TERMS OF PAYMENT

Payments must be made in the form agreed and specified in the order confirmation.
In case of late payment with respect to agreed date, the Purchaser must pay the Supplier interests on late payment in accordance with Legislative Decree no. 231/02.
The Purchaser is not authorized to make any deduction from the agreed price, unless prior written agreement with the Supplier. If the Supplier has any reason to fear that the buyer can not or do not intend to pay the Products at the agreed date, he will subject the delivery of products to the provision of adequate guarantees of payment.

13. GOVERNING LAW, ARBITRATION

13.1 This Agreement shall be construed and governed by Italian Law

13.2 Every effort will be made by both parties to settle amicably any disputes, misunderstandings or differences that may arise in connection with this Agreement.

13.3 If such a settlement can not be reached, all disputes arising out or in connection with the present Agreement shall be finally settled under the Rules of Arbitration of the International Chamber of Commerce of Paris by one arbitrator appointed in accordance with the said rules; the arbitration will be directed in the English Language and will take place in Padova (Italy).

WEEE EUROPEAN DIRECTIVE (2012/19/EU)

Waste from Electrical and Electronic Equipment

The WEEE Directive aims to reduce the volume of waste from electrical and electronic equipment (EEE). It requires that some end-of-life products can not be landfilled but must be managed by a system that provides for separate collection and for a specific treatment of separation, recycling and recovery. According to the RAEE Directive QUBIX SpA has set up all the procedures for the commercialization of EEE of the brands Qubix Spa manages the marketing: - entrust to the group ecoRit the management activities of the end-to-life equipment - cost internalization of WEEE disposal in the selling price of the EEE (WEEE eco-contribution acquitted) - enrolment to the National Register of producers as required by Ministerial Decree 25 September 2007, No 185 - affixing of the crossed out bin symbol on individual items covered by the Directive. The crossed out bin symbol indicates that the end-of-life product must be separately collected from other waste and separately deposited at authorized collection centers, in the cases and manner prescribed by national laws of EU countries, to avoid adverse effects on the environment and human health. Illegal disposal of end-of-life products is sanctioned by law. It is in any case appropriate that the consumers verify that in his country the product is actually subject to the WEEE regulations.

Products distributed by Qubix Spa that are included in the WEEE European Directive 2012/19/EU

PRODUCT DESCRIPTION/MANUFACTURER	COMMODITY CATEGORY
Active equipments for data networks - Planet	6.8
Videosurveillance equipments - Planet/Qubix	6.8
PDU, patch-cords for domestic use	5.24
Verification instruments for data networks in copper and fiber	5.21

Group: **ecoR'it**
FEE description: **eco-tax paid**

Edition: October 2023

Qubix SpA. reserves the right to change at any time and without notice the features and specifications of the products shown.

© Qubix S.p.A. All rights reserved.

It is highly prohibited to copy, publish and/or use any content of the catalogue without the formal authorization by Qubix SpA.
All the included material is protected by copyright: contents (registered trademarks, texts, images or other contents) are of exclusive property of Qubix SpA.



**CCS CONNECTIVITY
& CABLING SYSTEM**

is a trademark of:

Qubix S.p.A. networking solutions
Via Canada, 22/A - 35127 Padova - ITALY
Tel. +39 049 7801994 - Fax +39 049 775667

www.ccs-cabling.it